

Faldbomsmarkise til høje smalle vinduer

Faldbomsmarkisen Bom-line 2E er en stabil markisekonstruktion, der ophænges i sidestyrt og placeres umiddelbart på facaden. Den er særdeles velegnet til høje og smalle vinduer, da den fungerer som en screen foroven og en markise forned. Markisen reducerer lysindfald fra siden og er velegnet til alle facadeorienteringer.

Dækkasse

Dækkassen er fremstillet af ekstruderede aluminiumsprofiler med stabile endebunde i aluminium. Kassen ophænges i ekstruderede aluminiumsbøjler, der kan forskydes i kassens længderetning, hvilket sikrer en optimal befæstelse i bygningskonstruktionen.

Forbom

Forbommen er fremstillet af ekstruderet aluminium med dugkanaler. Dugen fastgøres til forbommen ved at føre et rundprofil gennem en løbegang i dugen, der er placeret i forbommens dugkanal. I forbommen monteres ekstra indlæg til sikring af en høj vindstabilitet. Forbommen er lukket i enderne med et kunststofbeslag.

Vendebom og sidestyrt

Vendebom og sidestyrt er fremstillet af ekstruderet aluminium.

Svingarme

Svingarmene er fremstillet af ekstruderet aluminium med en maksimal længde på 700 mm. De er konstrueret med indbyggede vindstabiliserende fjedre. Svingarmene fastgøres til væg og forbom med støbte aluminiumsbeslag.

Dugrør

Dugrørene er fremstillet af aluminium eller rustbeskyttet stål, afhængig af markise-størrelsen.

Dug

Dugen er fremstillet af 100 % akryl og er imprægneret, så den er vandskyende,

immun mod jordslag og råd, bestandig mod de fleste kemikalier og kan modstå ultraviolette stråler. Dugen er lavet af dysefarvede garner og har derfor en høj farveægtighed på 7/8. Som alternativ kan der anvendes screenduge.

Afskærmningsfaktor

Optimal udførelse af markisen efter de konkrete forhold giver en afskærmningsfaktor på helt ned til 0,1-0,2.

Overfladebehandling

Alle synlige aluminiumsdele leveres som standard pulverlakeret i et udvalg af standard RAL-farver eller natureloxeret.

Betjening og automatik

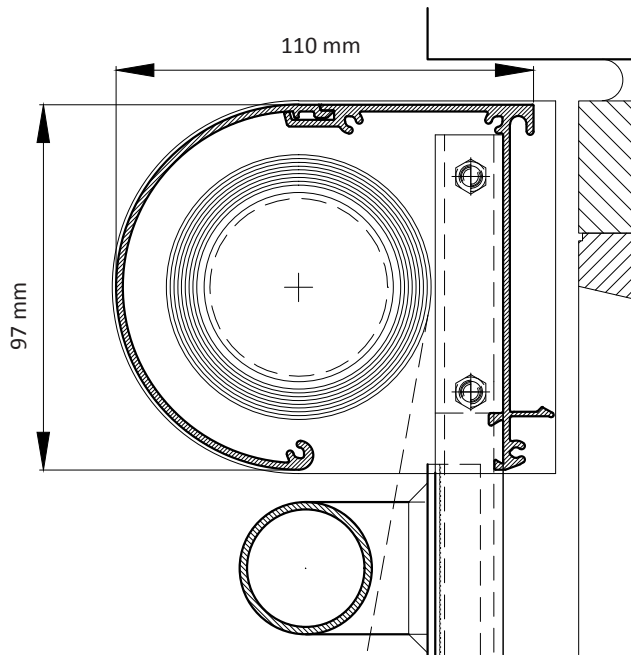
Markisen leveres el-betjent. Motoren er udstyret med termosikring og endestop for op- og nedkørsel, der forhindrer fejlbetjening. Systemet betjenes ved hjælp af tryknapbetjening.

Det anbefales desuden af systemet leveres med automatisk styring, baseret på sol- og vindvagter, da dette giver den bedste afskærmningseffekt og sikrer et optimalt indeklima. Herudover kan der leveres tidsstyring.

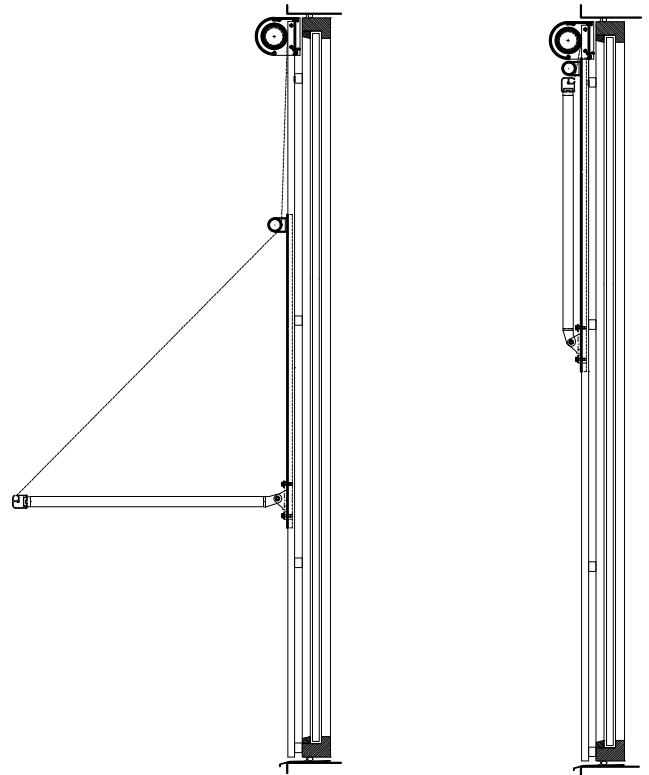


Specifikationer

Lodret snit af kasse med bundprofil, 1:2



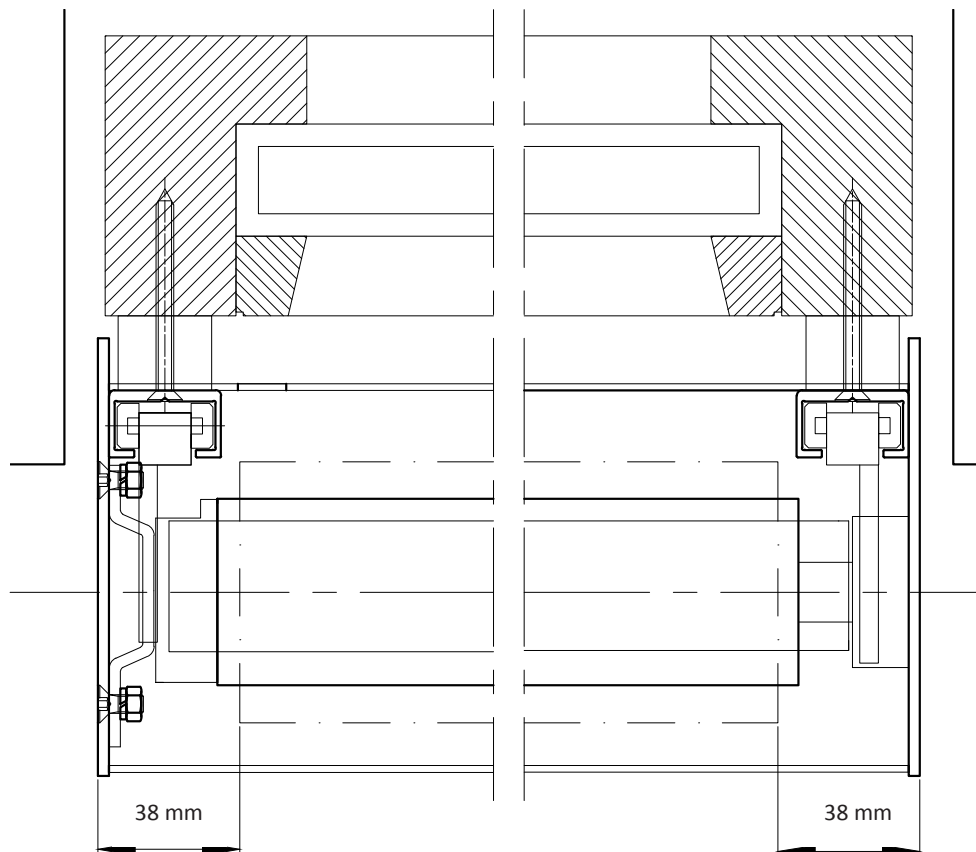
Montering, 1:20



Monteret på vindue,
slået ud

Monteret på vindue,
slået ind

Vandret snit af kasse monteret på vindue, 1:2



Målfaste tegninger (dwg-fil) og udbudsbeskrivelser (word-fil) kan downloades på www.blendex.dk