

# Effektiv mørklægning i standard dækkasse

Blackout 6A er Blendex's mørklægningsløsning til lodrette facader. For at sikre en pålidelig op- og nedkørsel, samt optagelse af bygningstolerancer anvendes dybe sluser, med børsteliste tætning.

### Dækkasse

Det er muligt at vælge en af Blendex's standard dækkasser. Dimension på dækkassen afhænger af størrelsen på systemet.

### Dugrør

Dugrøret dimensioneres efter den aktuelle systembredde. Normalt anvendes  $\varnothing$  50 - 70 mm rør.

### Dug

Dugen er vævet af glasfibertråd belagt med PVC.

Der indsvejses 3 mm stålstrenger for hver 600 mm, hvilket sikrer at dugen holdes udspændt, og forbliver i sluserne.

Der kan vælges mellem et udvalg af standardfarver, som kan ses i vores tekstilbrochure eller på [www.blendex.dk](http://www.blendex.dk). Ved høje krav til mørklægning anvendes kun sort dug.

### Bundliste

Bundlisten udføres i ekstruderet aluminium 20x41 mm.

### Sluser

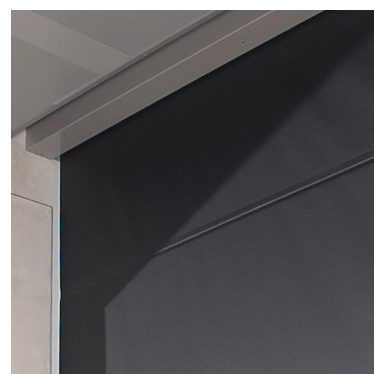
Dugen føres i 2 sidesluser med børsteliste tætning, hvilket forhindrer lysstriber i siden og bunden af gardinet.

Sluserne er udført i ekstruderet aluminium 62x28 mm.

### Betjening

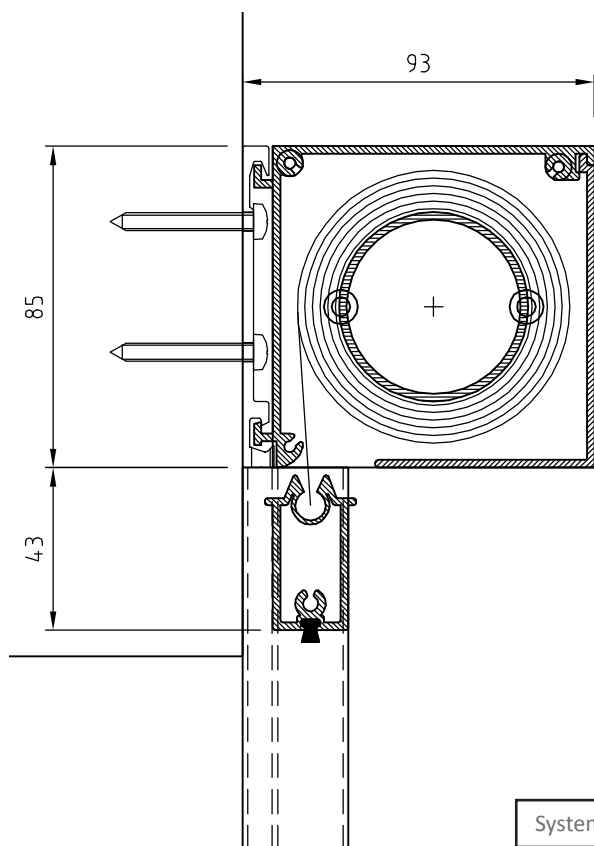
Vi anbefaler at systemer leveres med el-betjening. Mørklægningsystemer kan monteres individuelt eller sammenkoblet og betjenes enkelt- eller gruppevis.

Hvor installationen tillader det kan vi desuden levere betjening ved hjælp af drejestang.

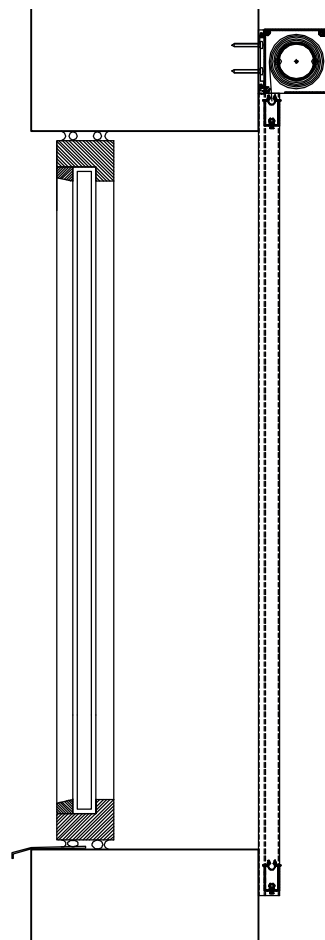


# Specifikationer 6A 85S

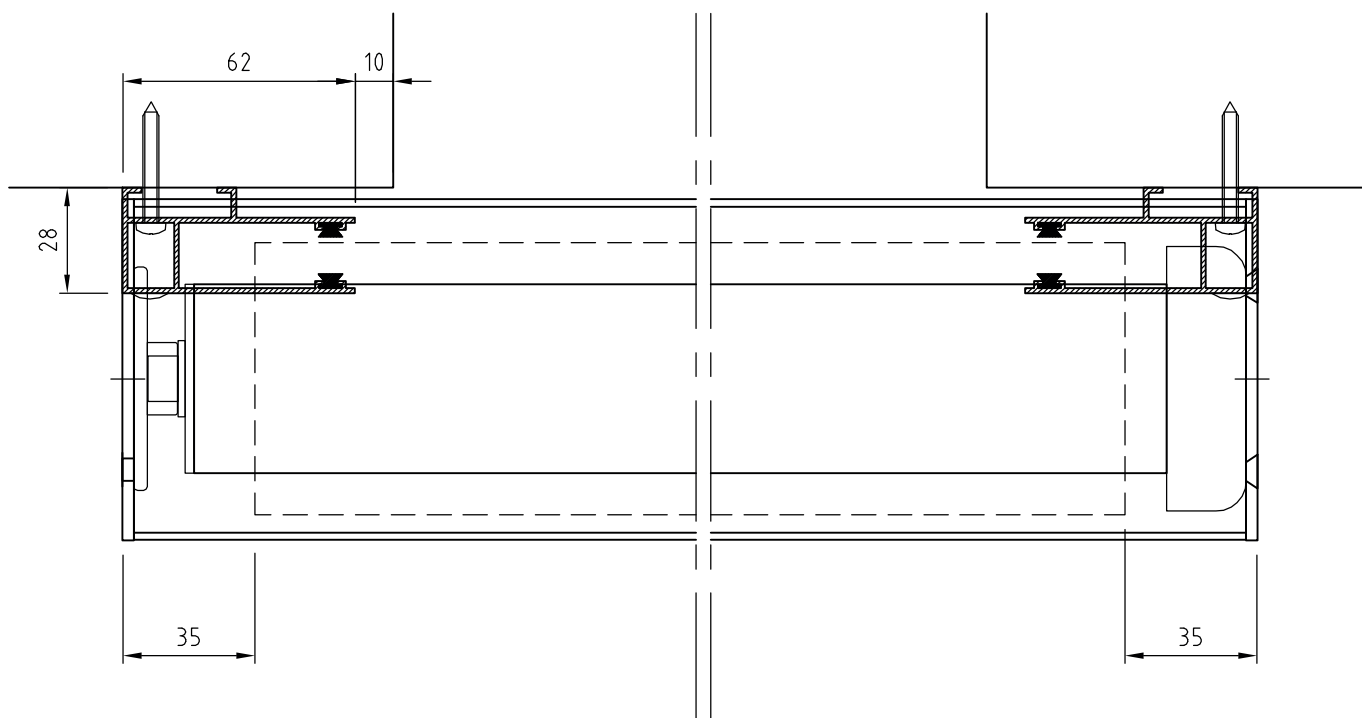
Lodret snit af system 1:2



Lodret snit 1:10



Vandret snit af kasse, 1:2

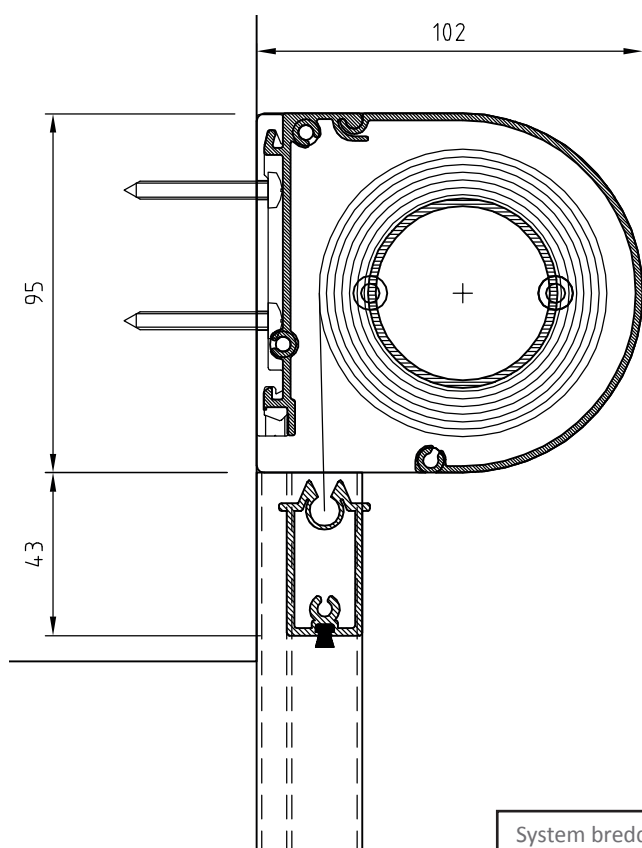


System bredde	Max 250 cm
System højde	Max 220 cm
Areal	Max 4 m <sup>2</sup>

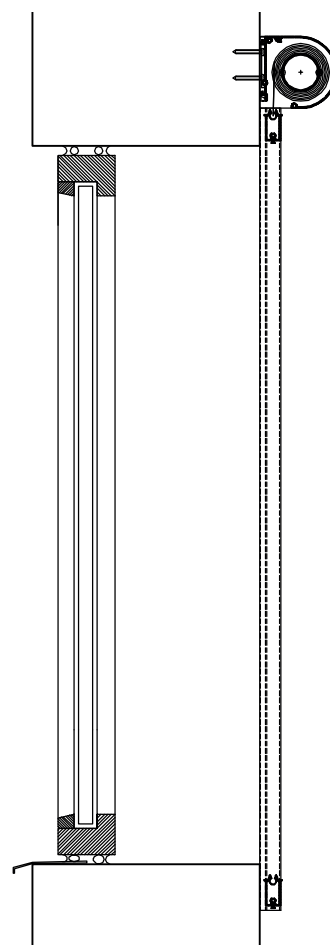
Målfaste tegninger (dwg-fil) og udbudsbeskrivelser (word-fil) kan downloades på [www.blendex.dk](http://www.blendex.dk)

# Specifikationer 6A 95D

Lodret snit af system 1:2

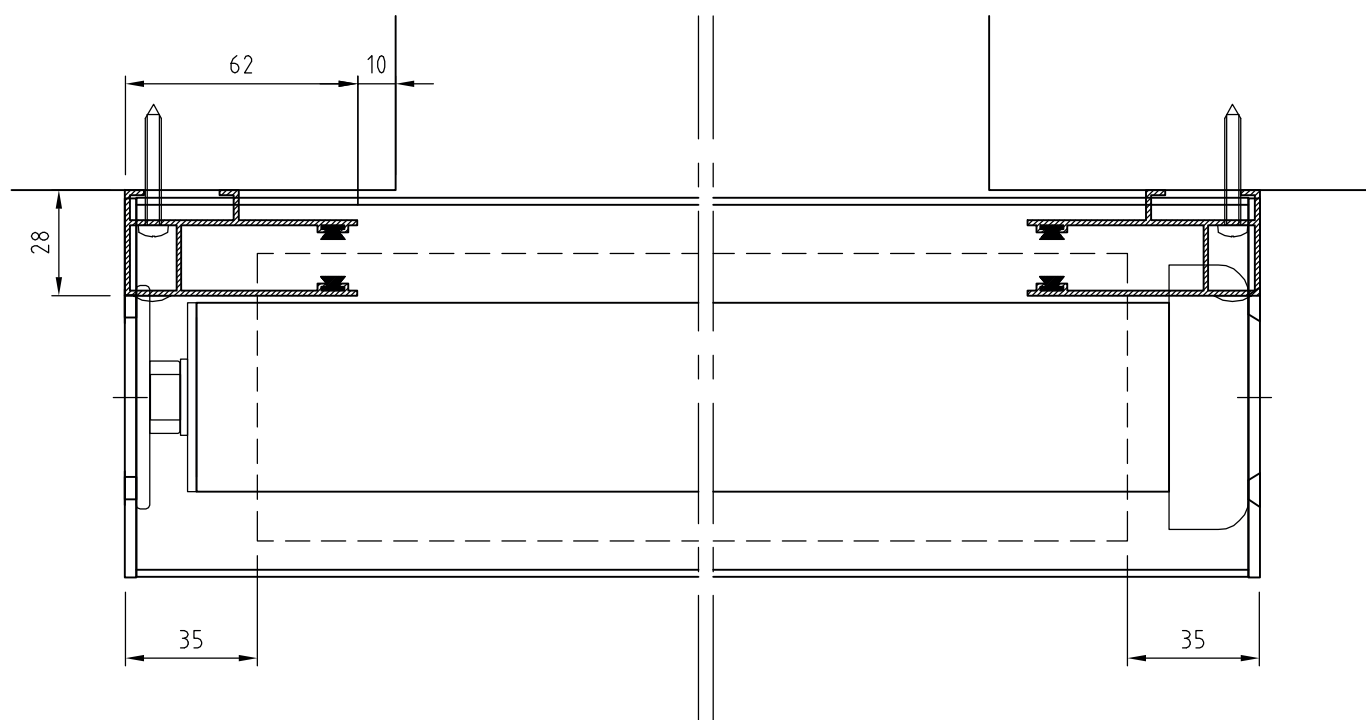


Lodret snit 1:10



Vandret snit af kasse, 1:2

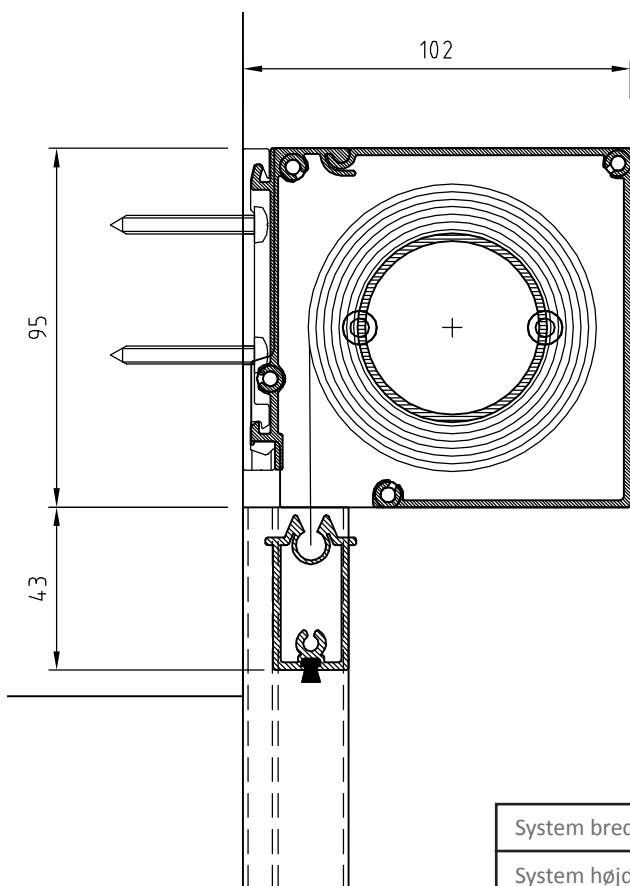
System bredde	Max 330 cm
System højde	Max 300 cm
Areal	Max 8 m <sup>2</sup>



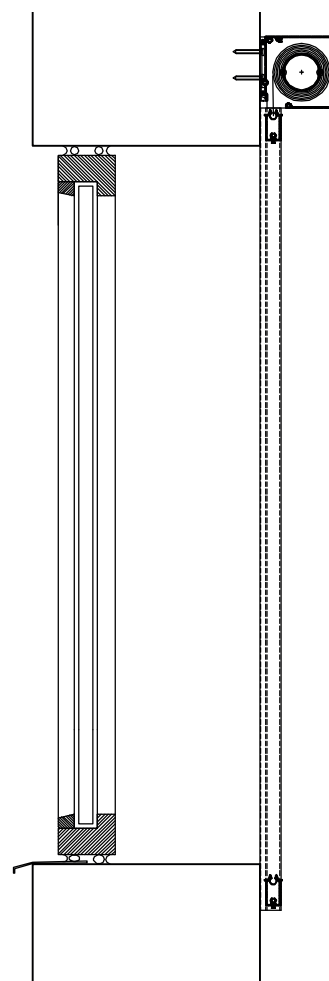
Målfaste tegninger (dwg-fil) og udbudsbeskrivelser (word-fil) kan downloades på [www.blendex.dk](http://www.blendex.dk)

# Specifikationer 6A 95S

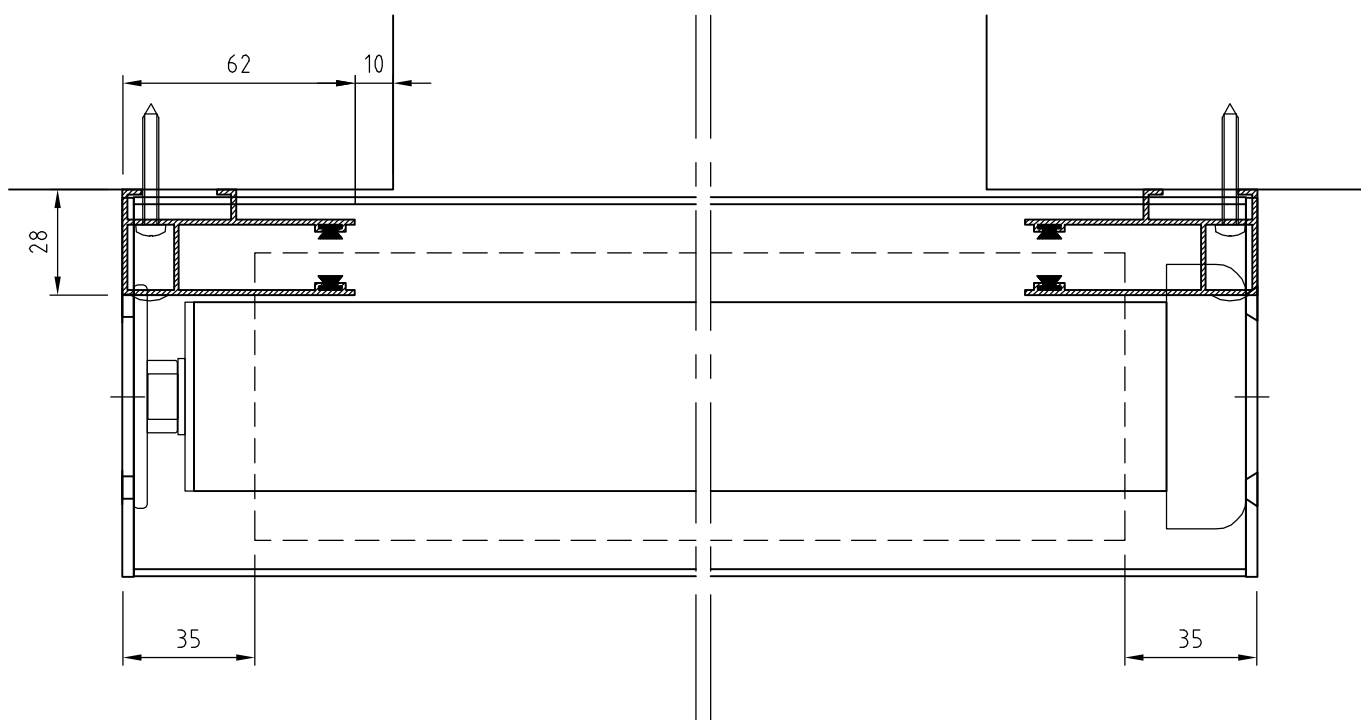
Lodret snit af system 1:2



Lodret snit 1:10



Vandret snit af kasse, 1:2

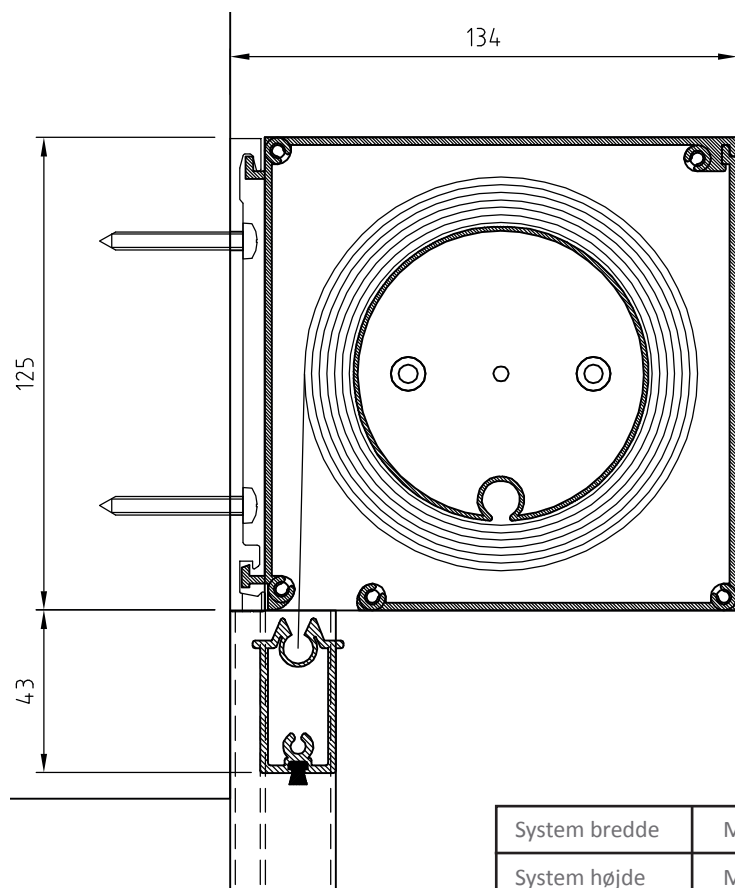


System bredde	Max 330 cm
System højde	Max 300 cm
Areal	Max 8 m <sup>2</sup>

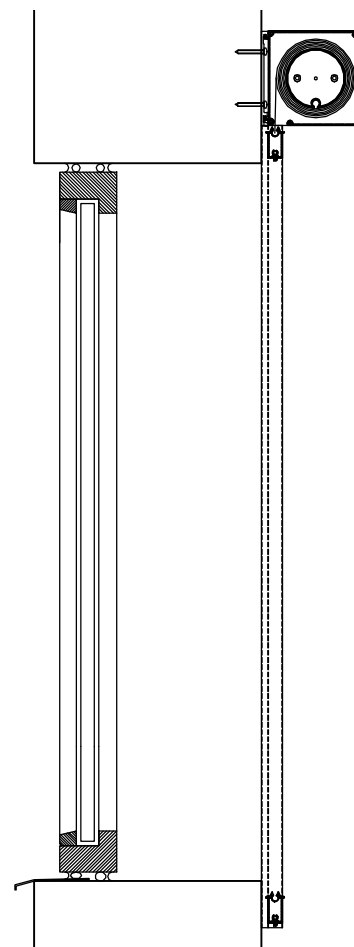
Målfaste tegninger (dwg-fil) og udbudsbeskrivelser (word-fil) kan downloades på [www.blendex.dk](http://www.blendex.dk)

# Specifikationer 6A 125S

Lodret snit af system 1:2

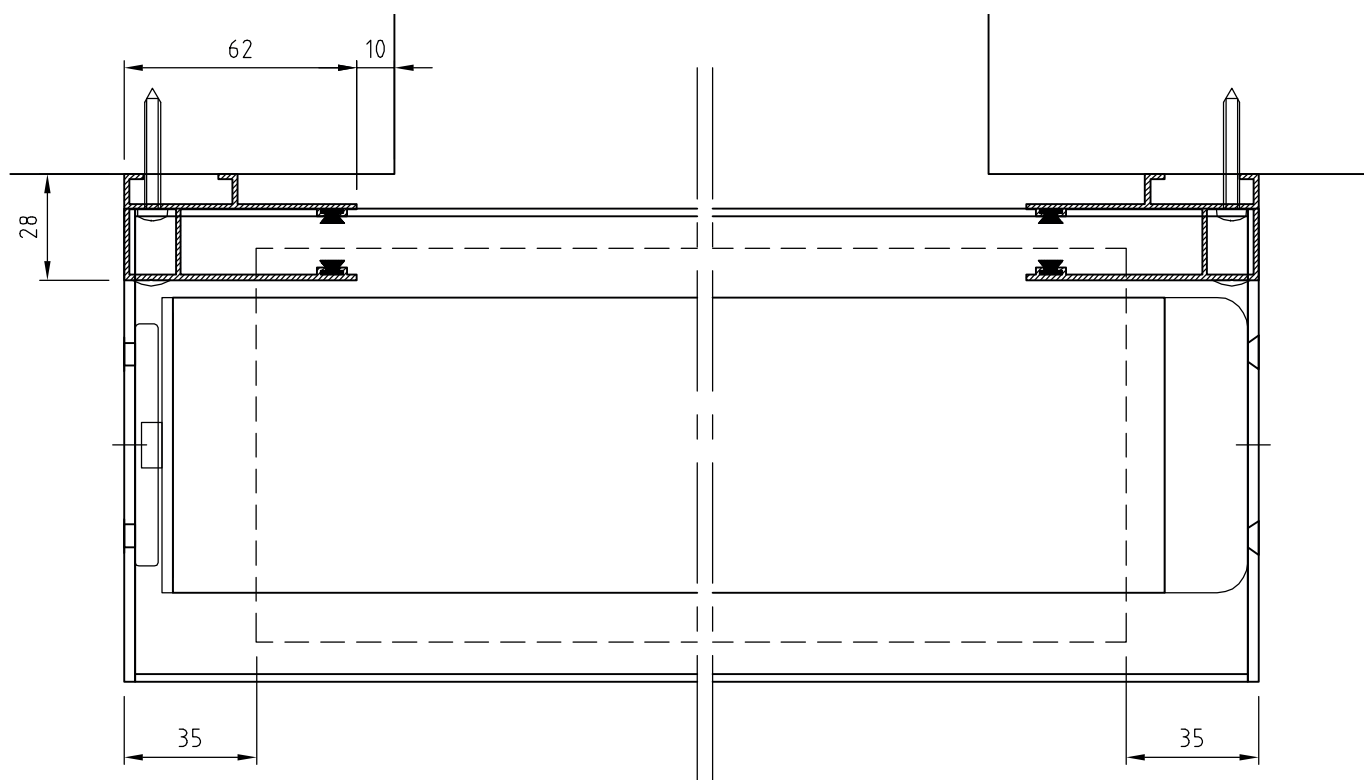


Lodret snit 1:10



System bredde	Max 400 cm
System højde	Max 400 cm
Areal	Max 12 m <sup>2</sup>

Vandret snit af kasse, 1:2



Målfaste tegninger (dwg-fil) og udbudsbeskrivelser (word-fil) kan downloades på [www.blendex.dk](http://www.blendex.dk)