

Effektiv mørklægning i standard dækkasse

Blackout 6A er Blendex's mørklægningsløsning til lodrette facader. For at sikre en pålidelig op- og nedkørsel, samt optagelse af bygningstolerancer anvendes dybe sluser, med børsteliste tætning.

Dækkasse

Det er muligt at vælge en af Blendex's standard dækkasser. Dimension på dækkassen afhænger af størrelsen på systemet.

Dugrør

Dugrøret dimensioneres efter den aktuelle systembredde. Normalt anvendes \varnothing 50 - 70 mm rør.

Dug

Dugen er vævet af glasfibertråd belagt med PVC.

Der indsvejses 3 mm stålstreng for hver 600 mm, hvilket sikrer at dugen holdes udspændt, og forbliver i sluserne.

Der kan vælges mellem et udvalg af standardfarver, som kan ses i vores tekstilbrochure eller på www.blendex.dk. Ved høje krav til mørklægning anvendes kun sort dug.

Bundliste

Bundlisten udføres i ekstruderet aluminium 20x41 mm.

Sluser

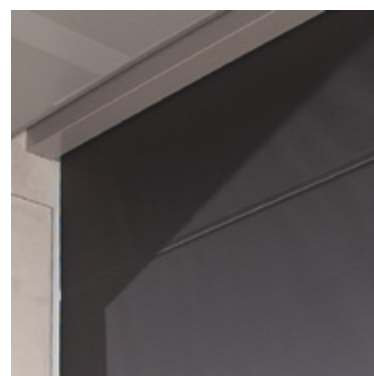
Dugen føres i 2 sidesluser med børsteliste tætning, hvilket forhindrer lysstriber i siden og bunden af gardinet.

Sluserne er udført i ekstruderet aluminium 62x28 mm.

Betjening

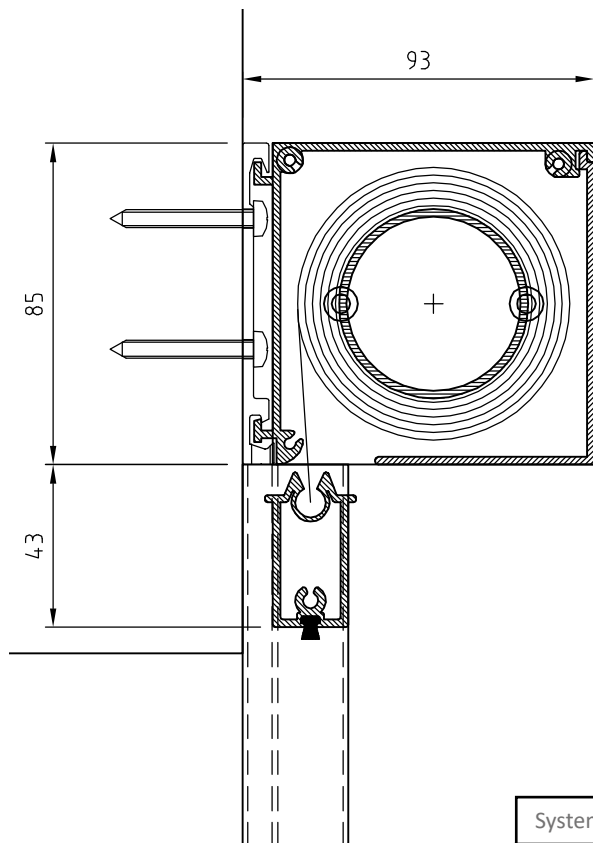
Vi anbefaler at systemer leveres med el-betjening. Mørklægningsystemer kan monteres individuelt eller sammenkoblet og betjenes enkelt- eller gruppevis.

Hvor installationen tillader det kan vi desuden levere betjening ved hjælp af drejestang.

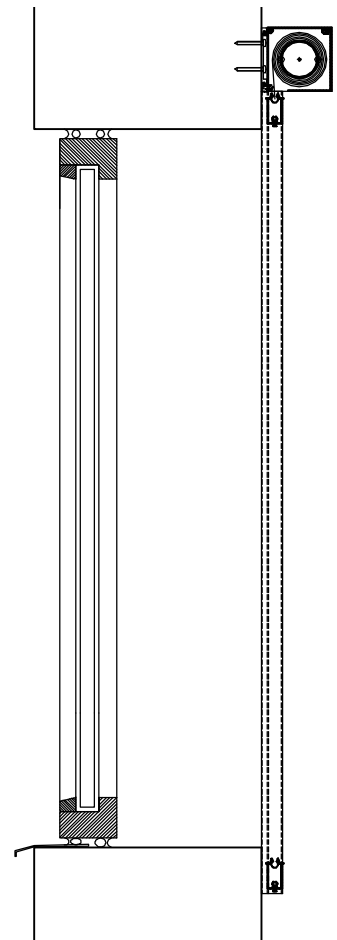


Specifikationer 6A 85S

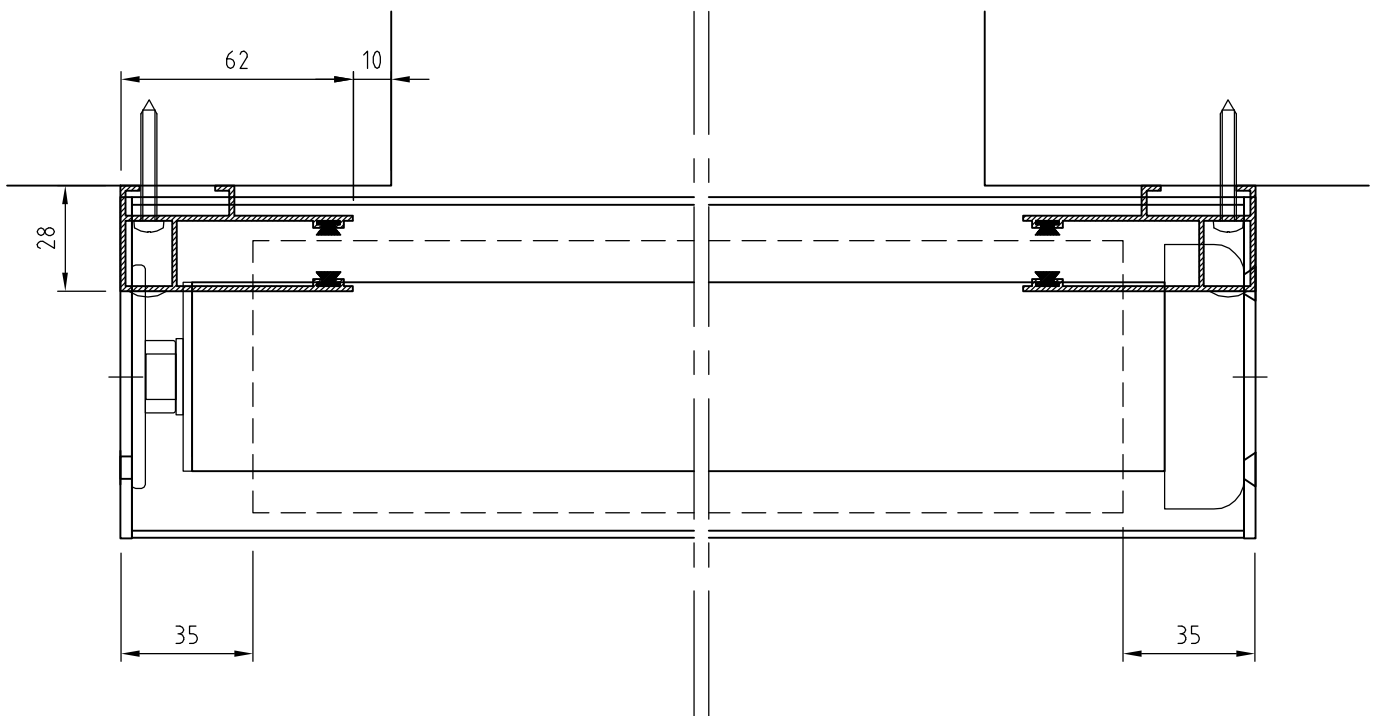
Lodret snit af system 1:2



Lodret snit 1:10



Vandret snit af kasse, 1:2

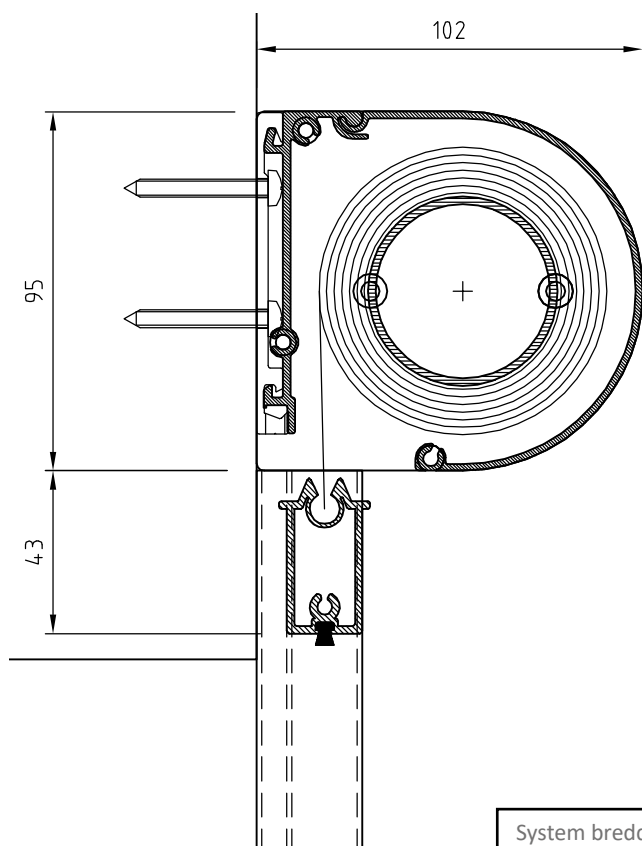


System bredde	Max 250 cm
System højde	Max 220 cm
Areal	Max 4 m ²

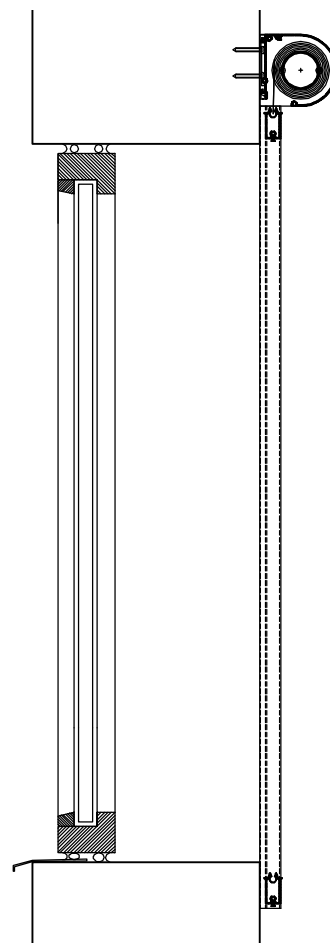
Målfaste tegninger (dwg-fil) og udbudsbeskrivelser (word-fil) kan downloades på www.blendex.dk

Specifikationer 6A 95D

Lodret snit af system 1:2

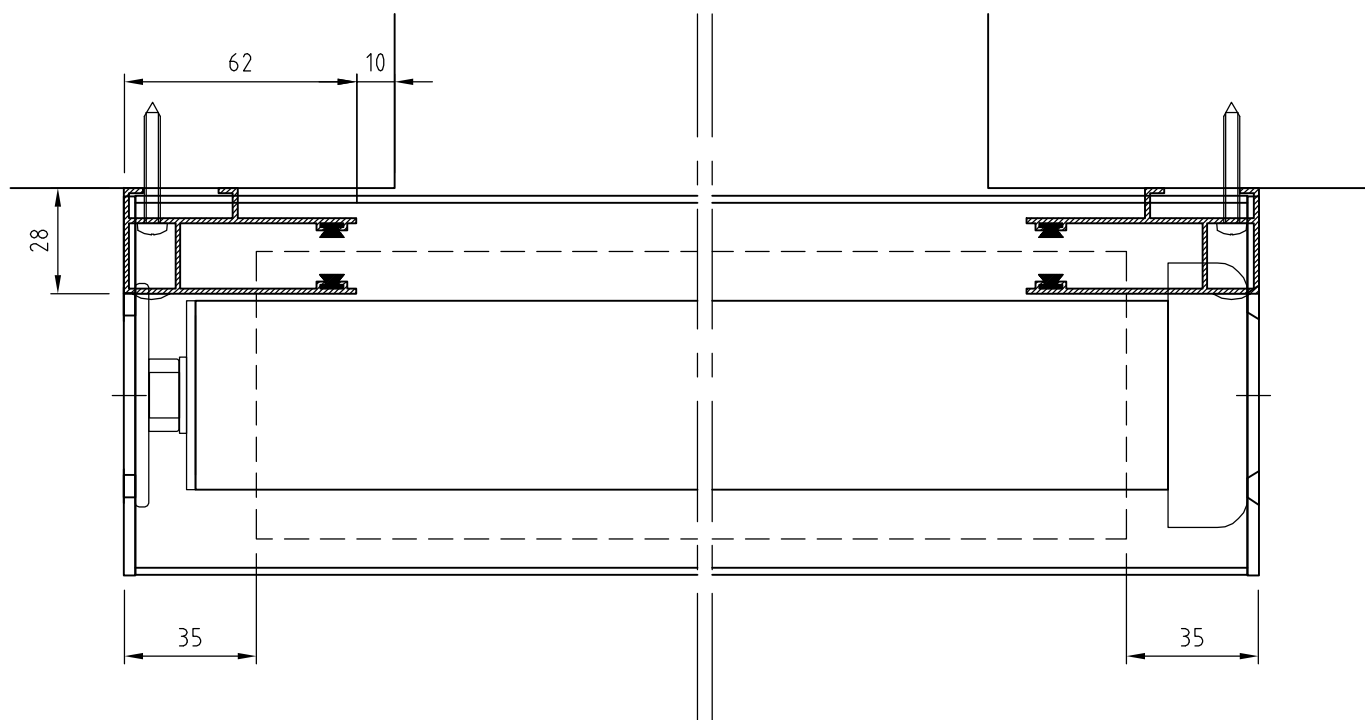


Lodret snit 1:10



Vandret snit af kasse, 1:2

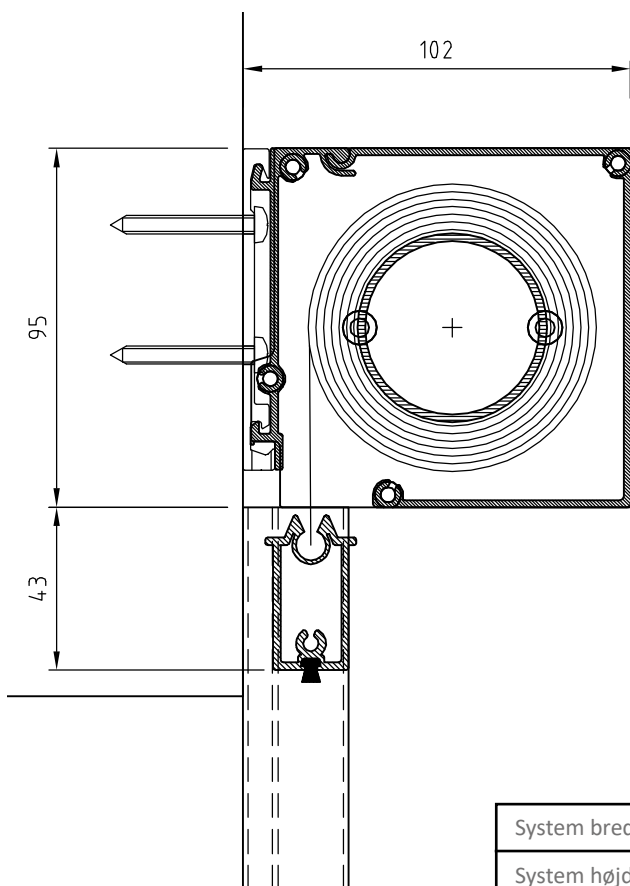
System bredde	Max 330 cm
System højde	Max 300 cm
Areal	Max 8 m ²



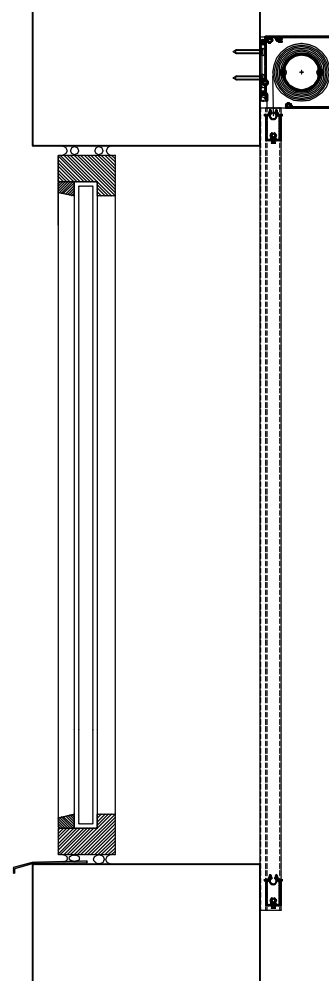
Målfaste tegninger (dwg-fil) og udbudsbeskrivelser (word-fil) kan downloades på www.blendex.dk

Specifikationer 6A 95S

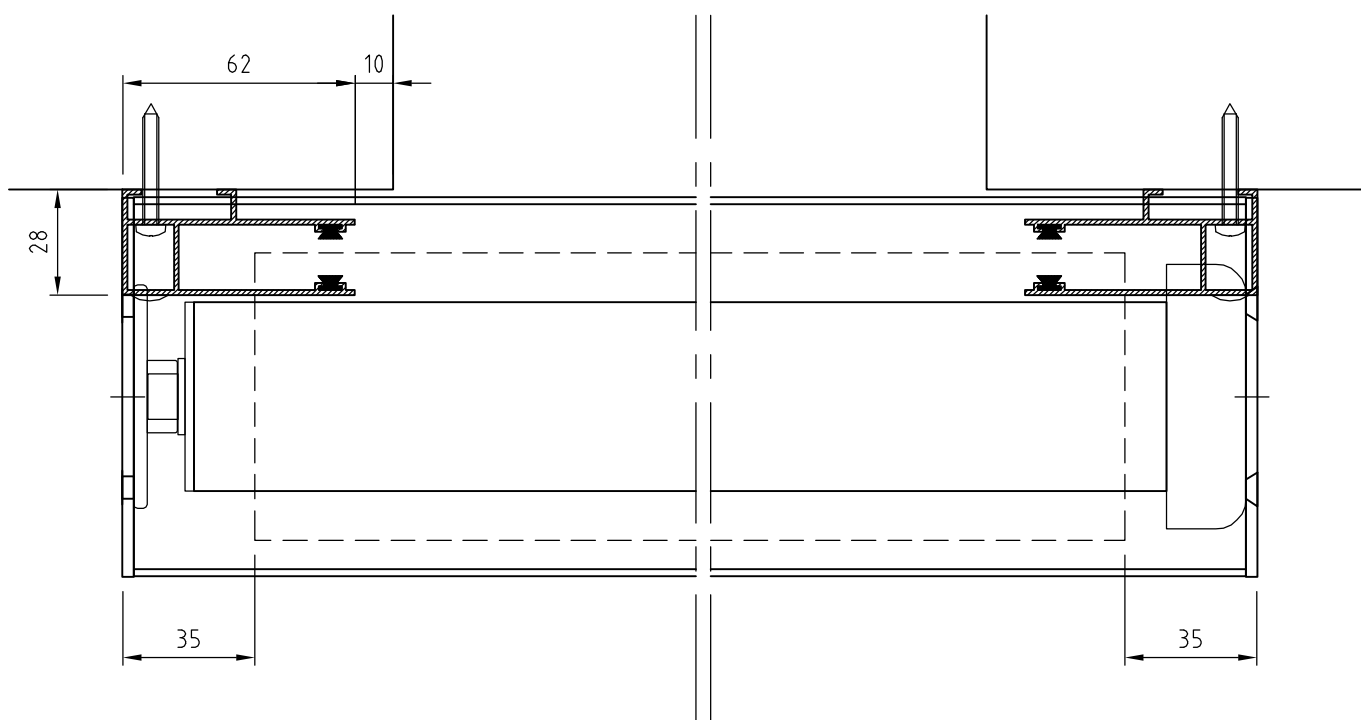
Lodret snit af system 1:2



Lodret snit 1:10



Vandret snit af kasse, 1:2

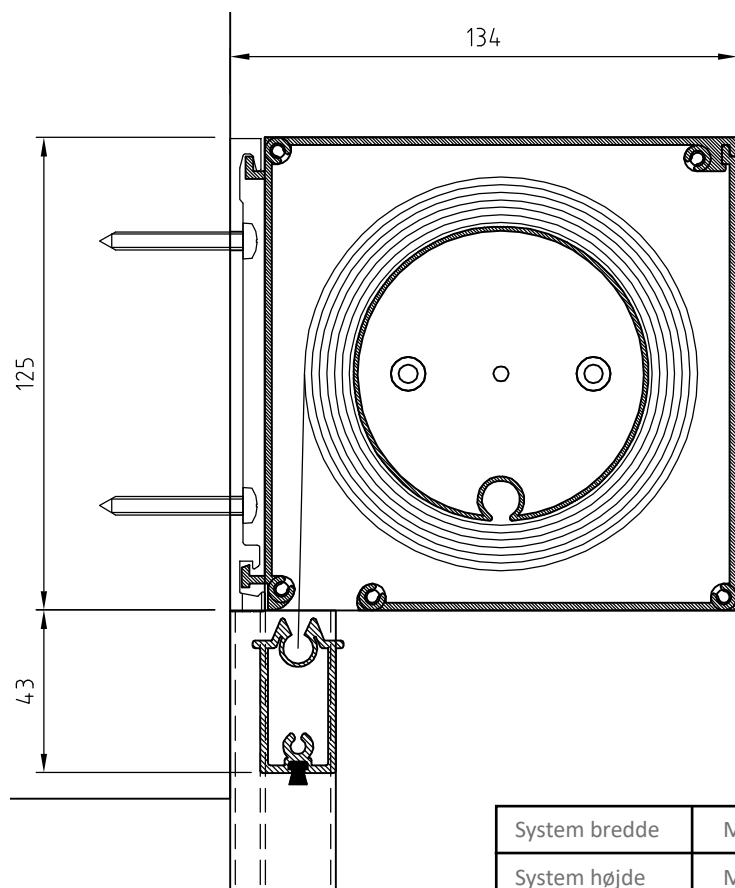


System bredde	Max 330 cm
System højde	Max 300 cm
Areal	Max 8 m ²

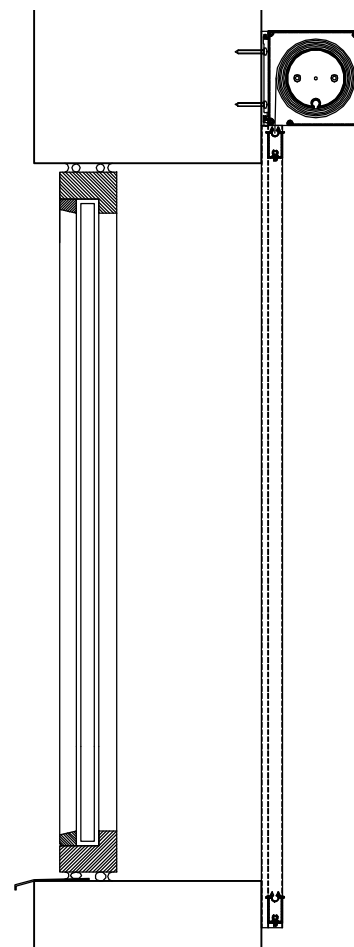
Målfaste tegninger (dwg-fil) og udbudsbeskrivelser (word-fil) kan downloades på www.blendex.dk

Specifikationer 6A 125S

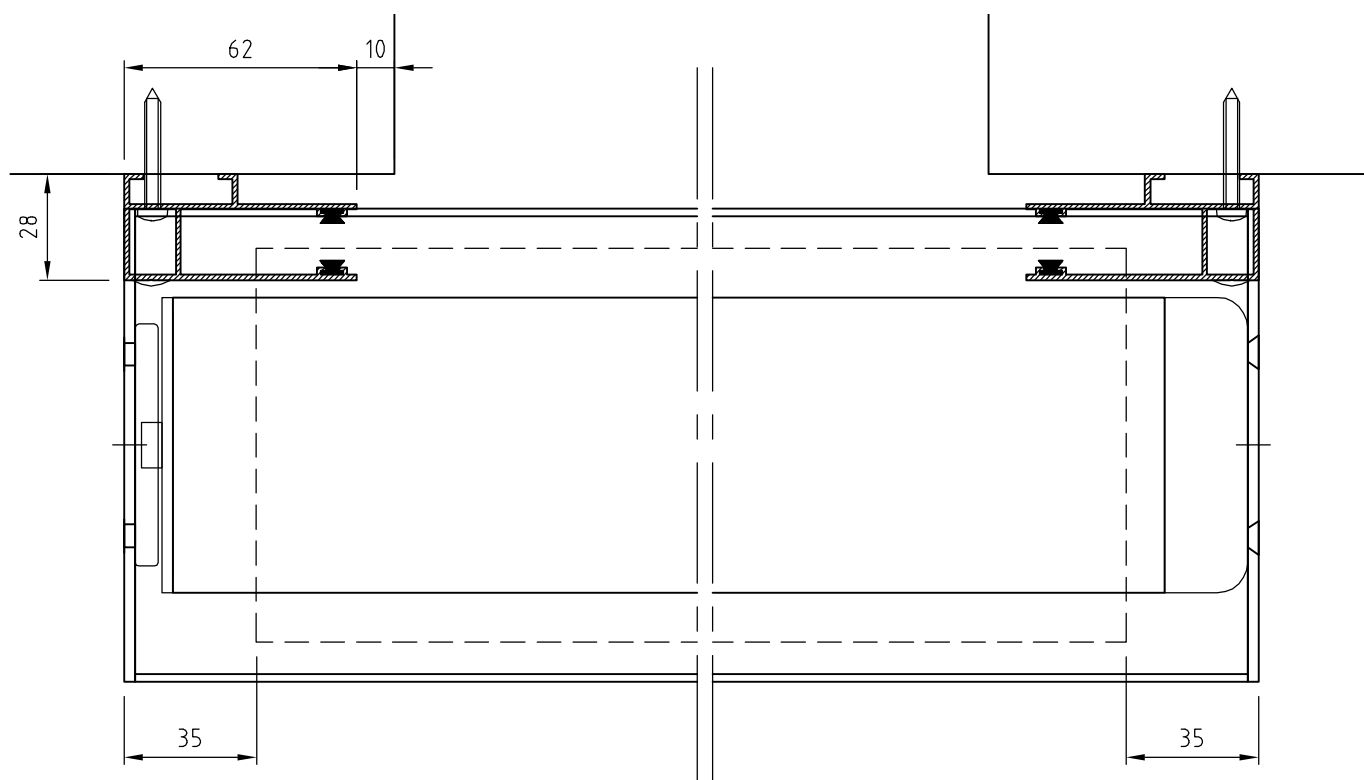
Lodret snit af system 1:2



Lodret snit 1:10



Vandret snit af kasse, 1:2



System bredde	Max 425 cm
System højde	Max 500 cm
Areal	Max 12 m ²

Målfaste tegninger (dwg-fil) og udbudsbeskrivelser (word-fil) kan downloades på www.blendex.dk