

Kombiner flere screens i samme dækkasse

Kombi-screen 3D har en solid vejrbestandig konstruktion, der falder fint ind i facadebilledet. Flere screens kan, som navnet antyder, kombineres i samme dækkasse, så overgange undgås. 3D er det største system i kombi-serien, som i design passer til Blendex Kombi-line-markiser.

Dækkasse

Dækkassen består af en ekstruderet to-delt aluminiumsprofil med halvrund forprofil, der kan åbnes for servicering, justering af endestop m.m. Kassen ophænges i ekstruderede aluminiumsbøjler, der kan forskydes i kassens længderetning, hvilket sikrer en optimal befæstelse i bygningskonstruktionen.

Sidestyrt og afstandsholder

Sidestyret udformes i ekstruderet aluminium. Der monteres som standard støjdemningsindlæg i sidestyret for at mindske vindstøj.

Sidestyret fastholdes af afstandsholdere, der leveres i 3 varianter, afhængig af vindues- og bygningskonstruktionen. Detaljer kan ses på www.blendex.dk.

Bundskinne

Bundskinnen fremstilles af ekstruderet aluminium med indlæg eller som en rundprofil lagt i dugkanal. Bundskinnens vægt varieres efter det konkrete projekt, men som hovedregel benyttes bundskinner med en høj vægt. Dette stabiliserer screenen og sikrer at denne kan anvendes under moderate vindforhold. Normalt dimensionerede screens vil kunne anvendes ved vindhastigheder på op til 11 m/s, dog afhængig af de lokale vindforhold. Der henvises til produktets Drift & Vedligeholdelsesvejledning.

Dugrør

Dugrøret udformes i stærke materialer, såsom ekstruderet aluminium eller rust-

beskyttet stål. Dette sikrer, at røret ikke risikerer at udbøje under brug og dugen derved får utilsigtede folder.

Dug

Dugen består af vævet glasfibertråd belagt med gennemfarvet PVC, der gør den transparent samtidig med at den skærmer for solens varmestråler. Dugkanterne forstærkes med et gennemsigtigt bånd, hvilket forlænger dugens levetid. Blendex har et stort udvalg af dugfarver, som kan ses i separat brochure.

G-faktor

G-faktoren eller soltransmittansen for forskellige kombinationer af dugfarver og vinduesglas kan hentes på Blendex's hjemmeside. Normalt opnås en reduktion af solvarmen på ca. 80 % alene som følge af dugen.

Overfladebehandling

Alle synlige aluminiumsdele leveres som standard pulverlakeret i et udvalg af standard RAL-farver eller natureloxeret.

Betjening og automatik

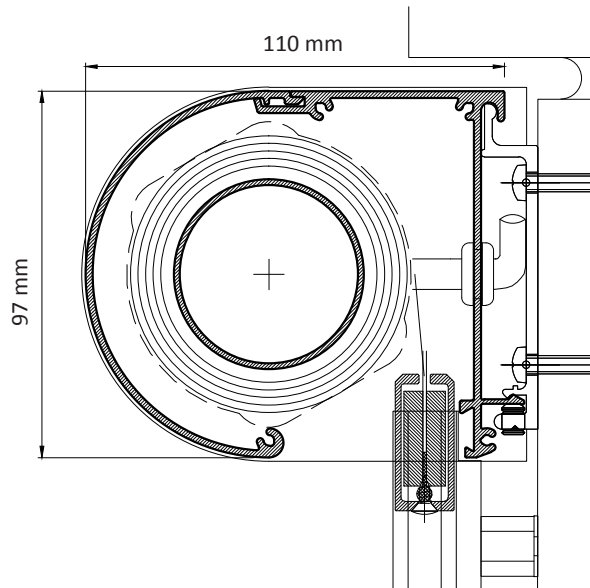
Blendex anbefaler, at alle solafskærmningssystemer leveres el-betjente og med automatisk styring, baseret på sol- og vindvagter, da dette giver den bedste afskærmningseffekt og sikrer et optimalt indeklima.

Hvor facadekonstruktionen tillader det kan manuel betjening i form af en drejestang alternativt leveres.

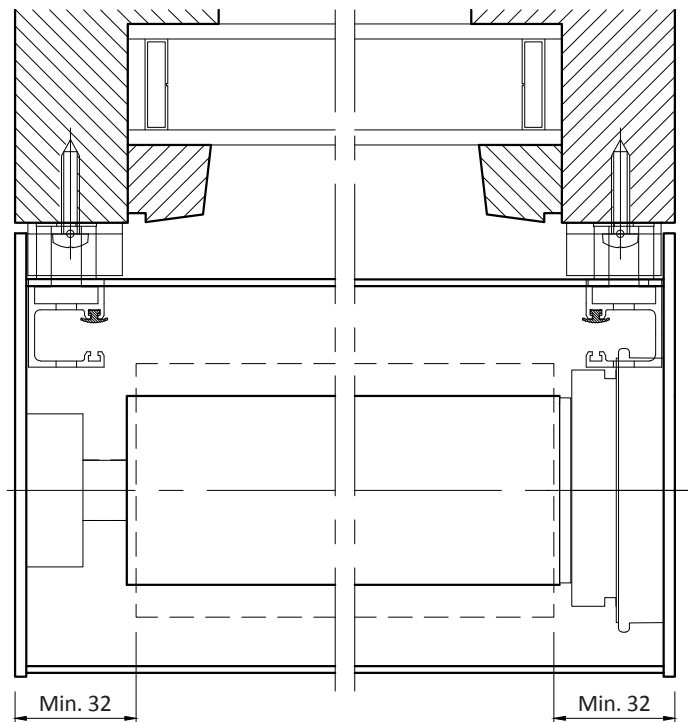


Specifikationer

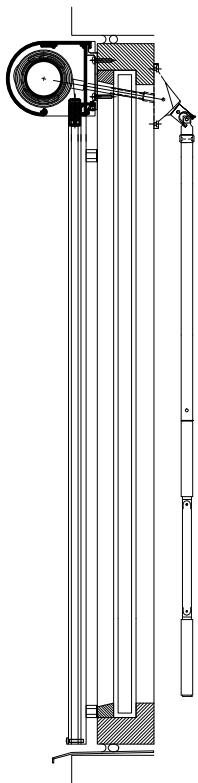
Lodret snit af kasse med bundprofil, 1:2



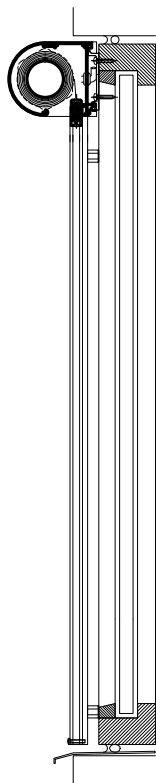
Vandret snit af kasse, 1:2



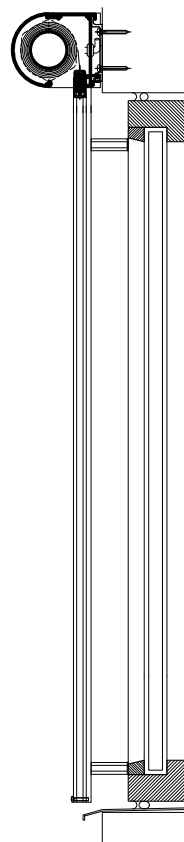
Montering, 1:10



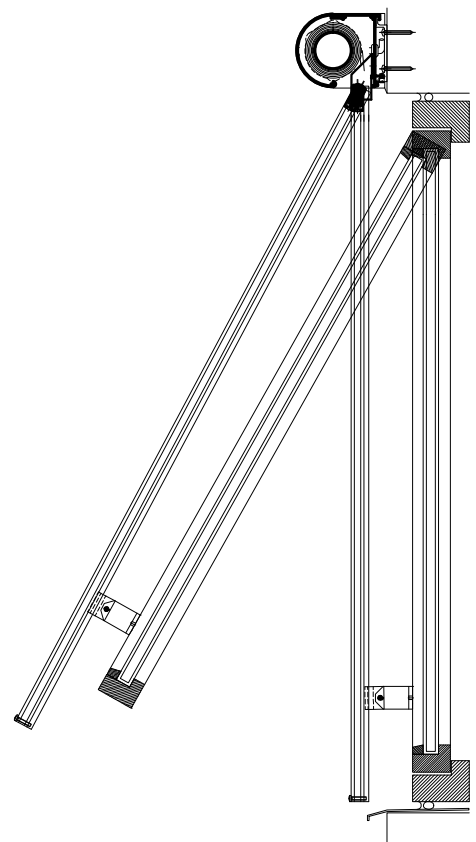
Manuelt betjent på fast vindue



El-betjent på fast vindue



El-betjent på mur ved fast vindue



El-betjent på mur med glidebeslag

Målfaste tegninger (dwg-fil) og udbudsbeskrivelser (word-fil) kan downloades på www.blendex.dk