

Elegant og solid skydeskodde med lameller

Skydeskodde 8A er en enkel og elegant form for mobil solafskærmning, der på effektiv vis skærmer for solen, uden at hindre udsynet. Skodderne er el-betjente og kan monteres med Blendex's udvalg af lameller i forskellige farver, således at de kan tilpasses det enkelte byggeri.

Skydemekanisme

Skodden "hænger" i en køreskinne, der fastgøres til et bærende bygningsselement, for eksempel en mur eller i en vinduesniche.

Skodden fastholdes i den rette position ved hjælp af en vinkelstyreskinne i bunden. Systemet har en høj vindstabilitet.

Motor og køreskinne afskærmes med et diskret dækprofil, der fuldender løsningen og beskytter systemet.

Fastgørelsesbeslag

Fastgørelsesbeslag til køre- og styreskinne er udformet i aluminium og således meget vejrbestandige.

Lukkemekanisme

En specialkonstrueret låsemekaniske forhindrer at skodden glider.

Lameller

Der kan vælges mellem Blendex's elegante og holdbare Blades-, Wings- og Rectus-aluminiumslameller. Se de enkelte lamel-datablade for mere information.

Afstanden mellem lamellerne afpasses efter facadeorientering og den ønskede afskærmningsgrad. Lamellerne fastgøres i en udvendig ramme, der afslutter hele elementet (Frame).

Indeklima

Lamellerne fungerer ved at reflektere eller absorbere solens stråler, så disse ikke trænger gennem vinduet og opvarmer

bygningen. Derved sikres et godt indeklima uanset vejrforhold og man vil opleve en betragtelig reduktion i energiforbruget til ventilation og klimaregulering.

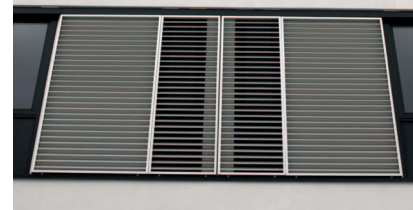
Overfladebehandling

Alle synlige aluminiumsdele leveres som standard pulverlakeret i et udvalg af RAL-farver eller natureloxyeret.

Betjening

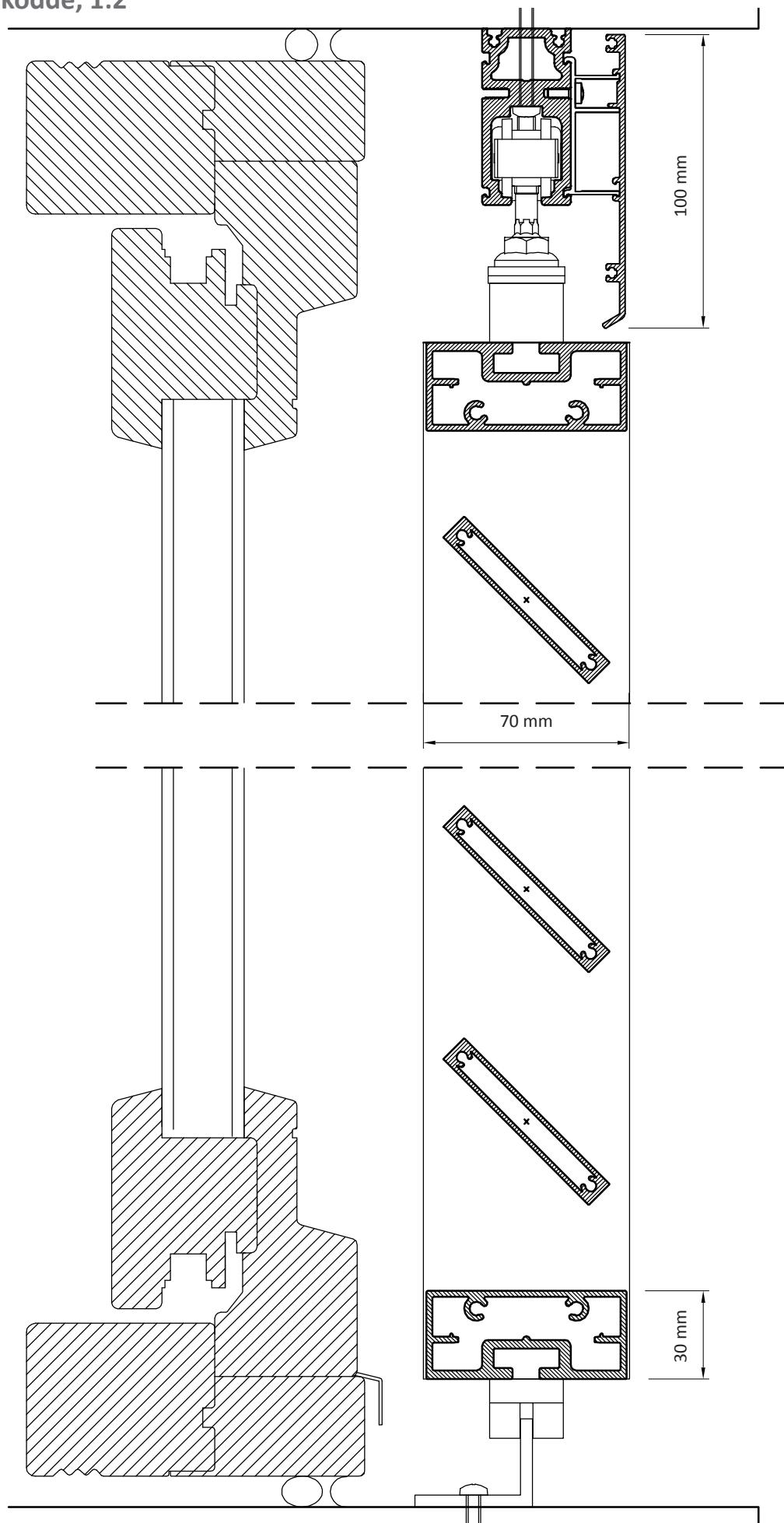
Systemerne leveres med en støjsvag indbygget motor eventuelt kombineret med solsensor, der automatisk kører skodderne for ved sol. Dette giver den optimale løsning for brugerne, forbedrer indeklimaet og mindsker behovet for ventilation og køling. Én motor kan trække flere sammenkoblede systemer, som betjenes ved hjælp af et betjeningstyrk monteret på indervæggen.

Med den rette vinduesgeometri kan manuel betjente (skubbare) skodder desuden leveres.



Specifikationer

Lodret snit af skodde, 1:2



Målfaste tegninger (dwg-fil) og udbudsbeskrivelser (word-fil) kan downloades på www.blendex.dk